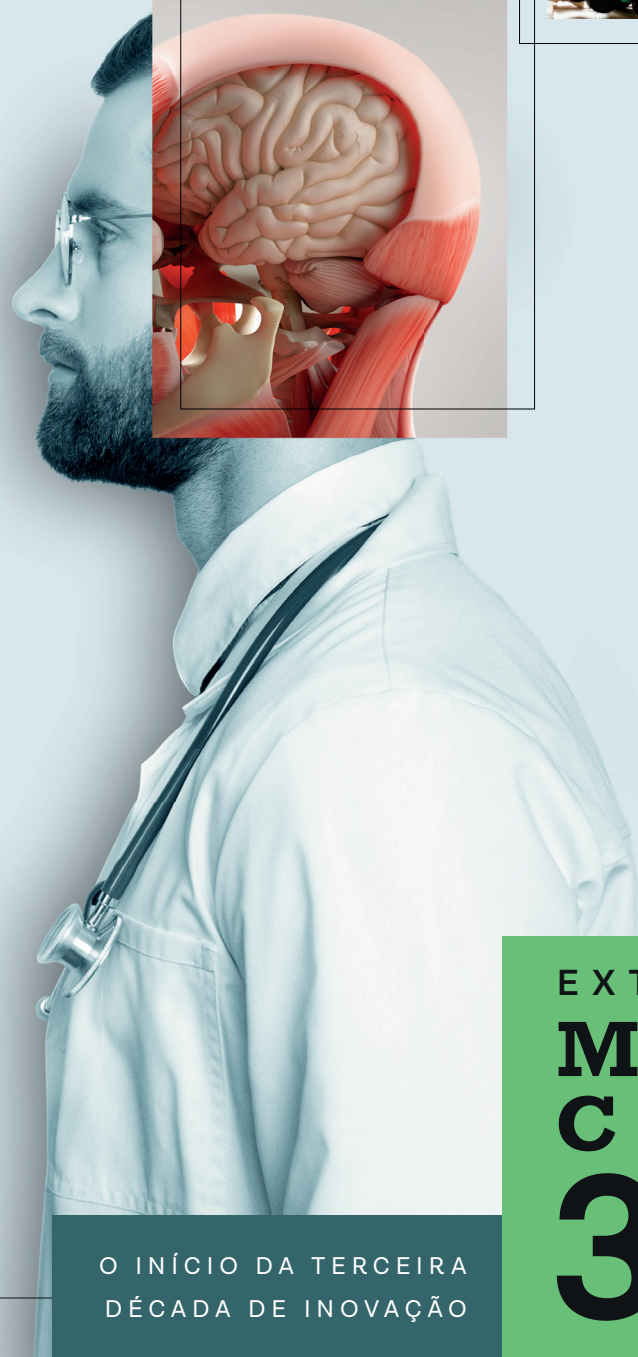
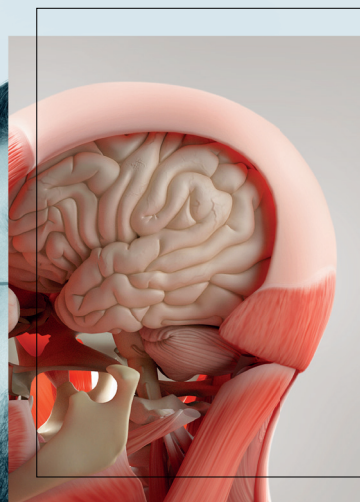




**Estácio** | MEDICINA  
CURSOS DE EXTENSÃO

PRESCREVA SEU FUTURO

# NEURO DESENVOLVIMENTO E APRENDIZAGEM NA PRIMEIRA INFÂNCIA:



**EXPERIÊNCIAS  
INTERDISCIPLINARES  
NA SAÚDE**

☎ (21) 99096-6813  
contato.medicina@estacio.br  
**ESTACIO.BR/POSMED**

O INÍCIO DA TERCEIRA  
DÉCADA DE INOVAÇÃO

EXTENSÃO  
**MEDI  
CINA  
3.0**

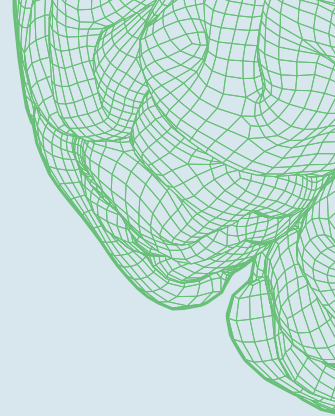


## **SOBRE O CURSO**

O desenvolvimento e a aprendizagem são processos de transformações contínuas e que se inter-relacionam entre si a todo momento, especialmente durante as experiências tão características da primeira infância (0 a 7 anos).

Esses primeiros anos de vida, compreendendo os períodos sensório-motor e pré-operatório, são de fundamental importância para toda e qualquer criança por possibilitar/gerar as bases e os arcabouços mais importantes para a continuidade de suas transformações cognitivas, sensório-motoras, afetivas e sociais ao longo de toda a sua infância; repercutindo na adolescência e vida adulta.

O curso contribui com a formação de profissionais da saúde para a compreensão, acompanhamento e realização do processo de diagnóstico precoce de possíveis transtornos/disfunções ou particularidades no neurodesenvolvimento/aprendizagem, a fim de potencializar o desenvolvimento sensorial, motor, cognitivo, afetivo e a aprendizagem social/acadêmica das crianças com transtornos e atrasos em seu neurodesenvolvimento.



## DIFERENCIAIS

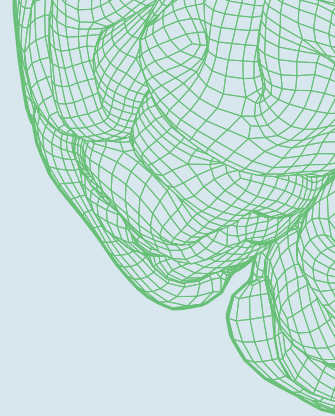
- Professores altamente especializados com certificações nacionais e internacionais.
- Metodologia dinâmica e interdisciplinar para discussão da aprendizagem.
- Estude online, ao vivo, com transmissão síncrona.

## PÚBLICO-ALVO

Profissionais da área da saúde: médicos, enfermeiros, fonoaudiólogos, entre outros. Estudantes dos cursos de saúde que estejam no último período.

## PROGRAMAÇÃO

- Período: 05/11 a 17/12/20
- Aulas semanais | Qua e Qui | 19h às 22h
- Carga horária: 39 horas



## CONTEÚDO PROGRAMÁTICO

### **Desenvolvimento e aprendizagem nos primeiros 7 anos de vida.**

Compreensão teórica sobre o processo típico de desenvolvimento e aprendizagem nos primeiros 7 anos de vida, caracterizando o período sensório- motor e pré-operatório.

### **Sinais, sintomas e comportamentos dos principais transtornos que acarretam o neurodesenvolvimento e aprendizagem infantil durante os primeiros 7 anos de vida.**

Definição e compreensão dos quadros diagnósticos, comorbidades e acompanhamento clínico.

Entendimento sobre a importância dos diagnósticos diferenciais e realizados em equipe interdisciplinar em transtornos que possuem sinais e sintomas semelhantes.

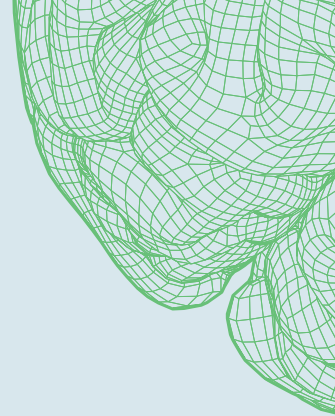
### **Avaliações e intervenções interdisciplinares nos transtornos do neurodesenvolvimento e aprendizagem infantil.**

Conceituação e compreensão sobre as avaliações, tratamentos e terapias para os transtornos que afetam o neurodesenvolvimento e aprendizagem infantil: TEA, TDL, DPS e TDC, Transtornos e Dificuldades de Aprendizagem, TDA/TDAH.

### **Terapias, criança, família e inserção social: a inter-relação com o desempenho funcional do sujeito**

Discussão e compreensão sobre a importância de manter a integralidade e inter-relação entre todos os aspectos, contextos e desempenhos de uma criança com algum transtorno no neurodesenvolvimento e aprendizagem.





## CORPO DOCENTE

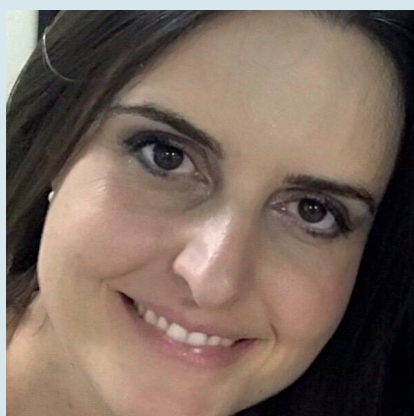
**Dra. Ana Luiza de Almeida**

**Console Andreotti**



- Mestre em Psicologia Experimental e Doutora em Psicologia Escolar e do Desenvolvimento Humano.
- Certificação Internacional em Integração Sensorial de Ayres -WPS/Southern University of California.
- Curso Prático Avançado em Práxis - Spiral Foundation Boston EUA.
- Especialização no Conceito Neuroevolutivo Bobath.

**Ms. Giovana Martini**



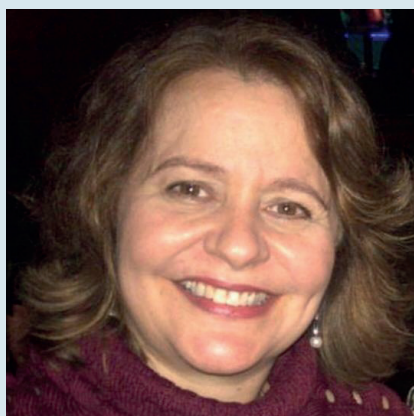
- Terapeuta Ocupacional (UFSCar)
- Mestre em Saúde da Criança e do Adolescente (FCM-UNICAMP).
- Certificação Internacional em Integração Sensorial pela Universidade do Sul da Califórnia (USC)(5328)
- Especialista em Terapia da Mão pelo HC (FCM-USP)
- Formação no Método HWTEARS
- Curso Prático Avançado em Disfunção de Integração Sensorial, níveis 1 e 2 (Star Center-Colorado -EUA)
- Curso Prático Avançado em Praxis (Spiral Foundation Boston -EUA )

## Dra. Juliana Venezian



- Psicanalista (Fórum do Campo Lacaniano - SP).
- Pós-graduada em Psicologia em Unidades Básicas de Saúde.
- Experiência em psicologia escolar, intervenção precoce na clínica com bebês com quadro de risco psíquico.
- Grupo de pesquisa psicanalítica teórico-clínica do Campo Lacaniano.
- Clínica psicanalítica dirigida, especialmente às crianças e suas famílias.

## Ms. Kátia Badin



- Mestranda em Ciências da Educação: Educação Especial.
- Fonoaudióloga do Setor de Psiquiatria da Infância na Santa Casa da Misericórdia do Rio de Janeiro.

## Dra. Mariana Luísa Garcia Braido



- Mestre e Doutora em Psicologia.
- Experiência clínica na área de desenvolvimento infantil típico e atípico delineando intervenções baseadas nos princípios do comportamento e na psicologia do desenvolvimento a serem executadas em diferentes ambientes: domiciliar, escolar e clínico. Atua, desde 2014, no ambulatório de autismo da Santa Casa de Misericórdia do Rio de Janeiro como psicóloga do PAPRÉ (Programa de Atenção ao Pré-Escolar).

## Dra. Natasha Senço



- Formada em Medicina pela Faculdade de Ciências Médicas da Santa Casa de São Paulo. Residência Médica em Psiquiatria.
- Pós-graduada em Princípios e Práticas em Pesquisa Clínica pela Universidade de Harvard.
- Pesquisadora do Projeto para Transtornos do Espectro Obsessivo-Compulsivos IPQ-FMUSP.

## Dra. Teresa Ruas



- Terapeuta Ocupacional. Mestre em Educação Especial. Doutora em Ciências da Saúde.
- Certificação Internacional em Integração Sensorial de Ayres pela CLASI.
- Organizadora e Autora do Livro Prematuridade Extrema: Olhares e Experiências, Manolle, 2016.
- Autora de diversos artigos, capítulos de livros e matérias sobre os temas que permeiam os processos de desenvolvimento e aprendizagem infantil.



**Estácio** | MEDICINA

CURSOS DE EXTENSÃO

P R E S C R E V A   S E U   F U T U R O

☎ (21) 99096-6813

[contato.medicina@estacio.br](mailto:contato.medicina@estacio.br)

**ESTACIO.BR/POSMED**